

BENOIT SYSTEMES



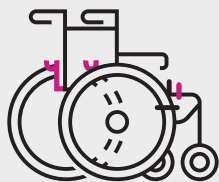
MINOTOR 2.1

NOTICE D'UTILISATION



← Suivez-nous!


WWW.BENOITSYSTEMES.COM

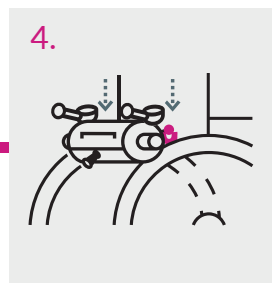
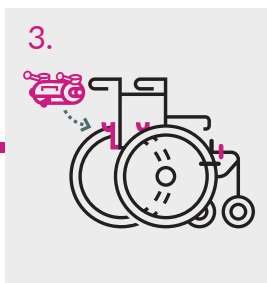
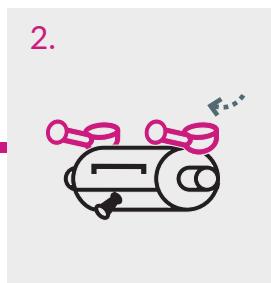


Votre fauteuil a été équipé de **profilés et de crochets** qui permettront l'installation très rapide de votre motorisation.

Une **glissière** a été installée à l'avant du fauteuil pour la mise en place du joystick.

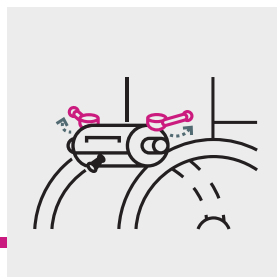
1 METTEZ EN PLACE LA MOTORISATION

1. Actionnez les freins du fauteuil pour faciliter le montage.
2. Dirigez vers l'arrière les deux manettes d'embrayage (position neutre). Si besoin, tirez le bouton d'embrayage noir. 
3. Posez le moteur sur les crochets à l'aide de la poignée supérieure en positionnant les axes gris sur les crochets gris.
4. Vérifiez que les axes soient bien en place dans les crochets.



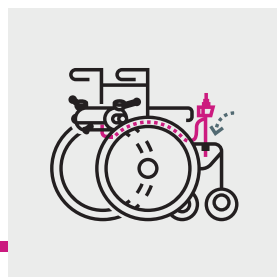
2 BLOQUEZ LES MANETTES

1. Tirez chaque poignée télescopique pour avoir plus de force.
2. Embrayez les deux manettes en commençant toujours par le côté droit.



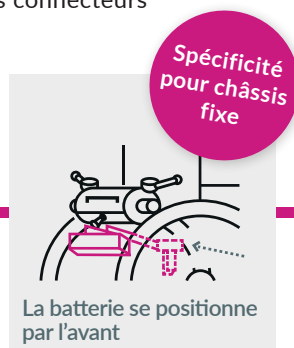
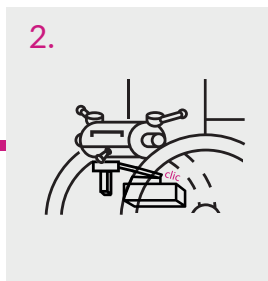
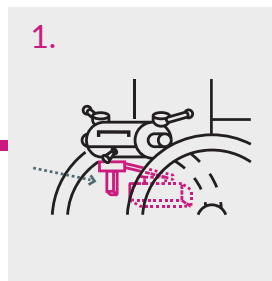
3 POSITIONNEZ LE JOYSTICK

1. Posez le joystick dans la glissière située à l'avant du fauteuil.
2. Passez le fil le long de l'assise du fauteuil afin d'éviter tout frottement du câble sur la roue.
3. La manette doit servir de butée pour régler la position verticale du joystick.



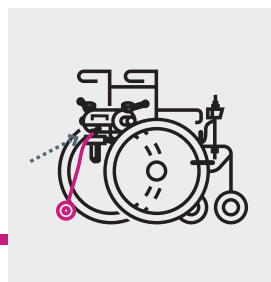
4 METTEZ EN PLACE LA BATTERIE

1. Prenez le rack batterie et posez le profilé supérieur sur les glissières.
2. Poussez le rack assez fermement jusqu'à entendre le bruit des connecteurs qui s'enclenchent.



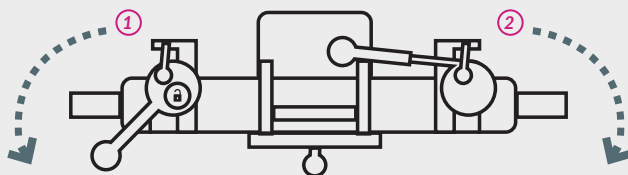
5 POSITIONNEZ L'ANTI-BASCULE

Introduisez l'anti-bascule de sécurité dans la poignée arrière de la motorisation (roulette dirigée vers le bas).



LE +

Débrayez la motorisation en un mouvement et retrouvez ainsi l'usage classique du fauteuil roulant



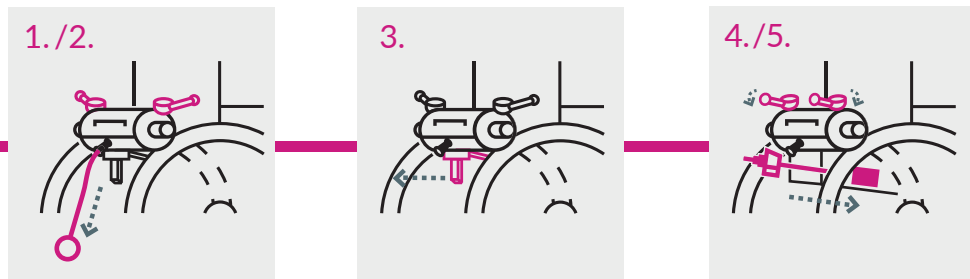
- 1 Débrayez la poignée gauche et ramenez-la vers l'avant.
- 2 Débrayez et ramenez la poignée droite contre le dossier.

6 RETIREZ LA MOTORISATION

Actionnez les freins sur le fauteuil pour faciliter le démontage.

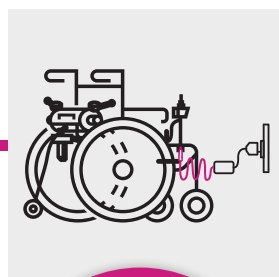
1. Laissez les poignées embrayées sur le fauteuil.
2. Retirez l'anti-bascule et accrochez-le à l'emplacement prévu sur la batterie.
3. Déverrouillez la batterie à l'aide du verrouillage de rack et tirez-la vers l'arrière.
4. Retirez verticalement le joystick, le placer dans la glissière de stockage sous la motorisation.
5. Mettez les manettes en position neutre (tirez sur le bouton noir).

Soulevez la motorisation à l'aide de la poignée supérieure. Les axes doivent sortir des crochets.

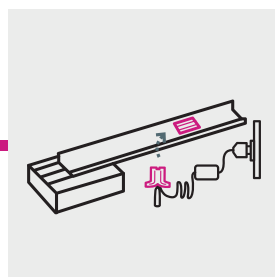


7 RECHARGEZ LA BATTERIE

Si la batterie est sur le fauteuil,
clipsez la partie cylindrique du chargeur
sous le joystick.



Si la batterie n'est pas sur le fauteuil,
clipsez les 2 connecteurs rouges ensemble
(chargeur et batterie).



Puis branchez le
chargeur sur le
secteur.
Déconnectez
une fois la charge
complète.

CARNET D'ENTRETIEN À CONSULTER

pour les consignes de
conduite, de sécurité
et d'entretien



📍 7 Rue du Pont, 21450 Billy Les Chanceaux FRANCE
☎ (+33) 3 80 96 51 25 | @ contact@benoitsystemes.com

WWW.BENOISYSTEMES.COM